

ПРАВИТЕЛЬСТВО САНКТ-ПЕТЕРБУРГА
Комитет по физической культуре и спорту

Учетная карточка зарегистрирована в
Комитете по физической культуре и спорту
Правительства Санкт-Петербурга
«___» _____ 20__ г.

М.П.

УЧЕТНАЯ КАРТОЧКА
плоскостного спортивного сооружения

1. Наименование плоскостного сооружения: Спортивная площадка для игры
в настольный теннис
2. Адрес площадки (поля): г. Санкт-Петербург, г. Павловск, ул. Декабристов, д. 16
3. Принадлежность: ГБОУ школа № 315 Пушкинского района Санкт-Петербурга
4. Год и месяц ввода в эксплуатацию: 2010 г.
5. Балансовая стоимость: _____
6. Размер площадки (поля) (Д x Ш в метрах): 25,2 x 5,0
7. Общая земельная площадь (в кв. м.) площадки, по ее ограждению: 126,0
8. Покрытие (земляное, спецсмесь, синтетика, резинобитумное, газонное, искусственное мягкое покрытие и пр.): резинобитумное
9. Электрическое освещение (подвесное, прожекторное и пр.): прожекторное
Раздевалки: нет муж. нет жен. Туалеты: нет муж. нет жен.
10. Места для зрителей (скамьи, трибуны): нет
11. Дополнительные сведения (наличие спортивного оборудования): стол для
настольного тенниса 2 шт.

Карточку составил: _____ / Л.И. Тагаева /
Зам. директора по АХЧ

Директор ГБОУ школа № 315 _____ / А.А. Миренкова /

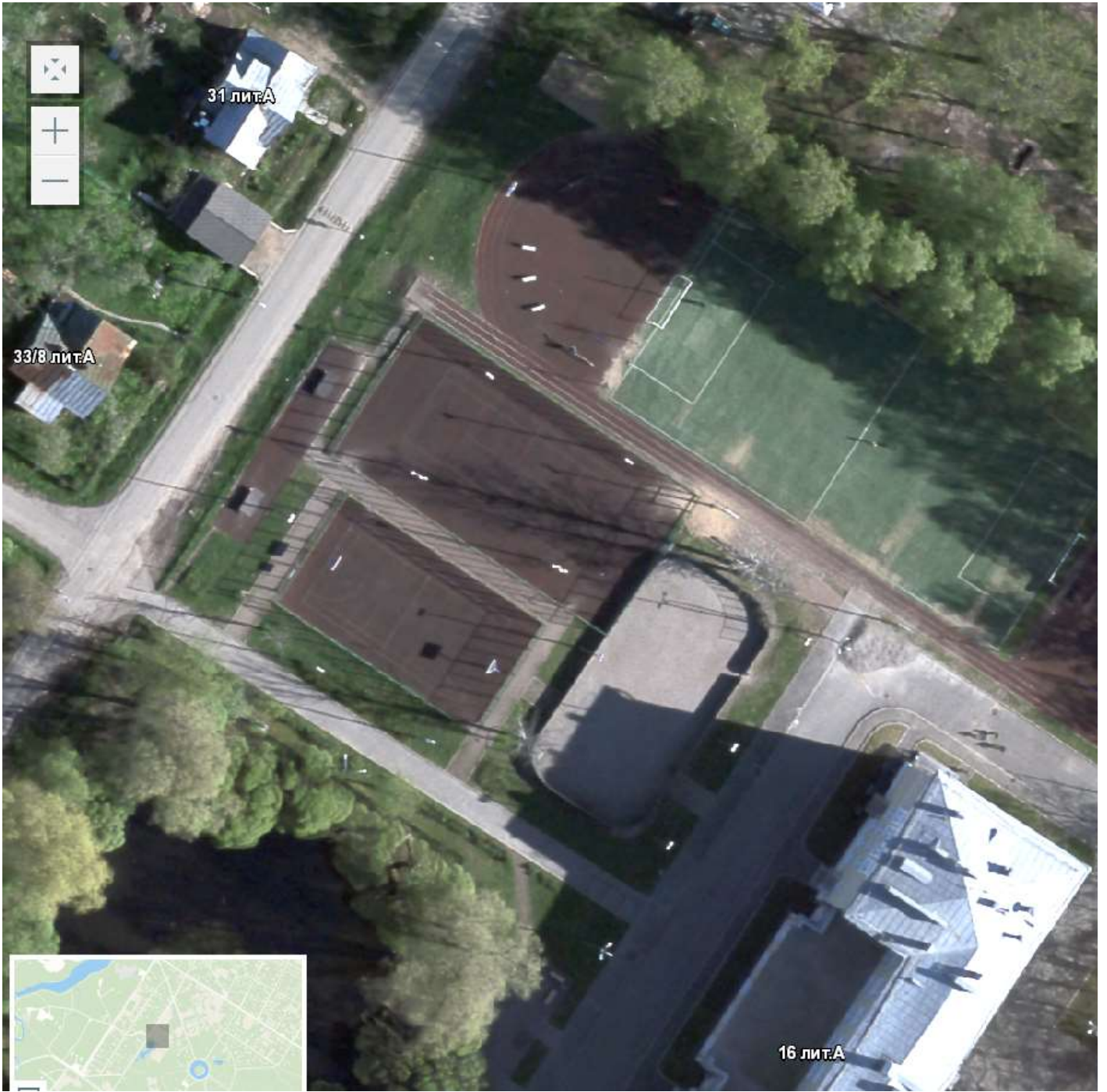
« 11 » ноября 2015 г.

М.П.

Руководитель органа государственного
управления физической культурой и спортом района

_____ / Р.К. Бубнова /
« ___ » _____ 20__ г.

М.П.



31 лит.А

33/8 лит.А

16 лит.А